

Chiffres clés 2020 Grand Est

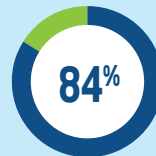


LA PROPRETÉ EN CHIFFRES



540 000 emplois

Près de 100 000 emplois nets créés en 10 ans



84% de CDI



16 mds d'€

de chiffre d'affaires

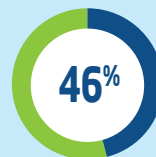


80% des entreprises ont moins de 20 salariés



Près de **13 000 entreprises**

qui emploient au moins 1 salarié



46% des salariés travaillent dans plusieurs entreprises



Plus de **50% des salariés** travaillent 24H/semaine ou plus



Plus de **6 000** personnes en formation initiale



La Branche investit **100 M d'€** dans la formation, la RSE, la prévention des risques



2/3 de femmes

LE SECTEUR DE LA PROPRETÉ ET DES SERVICES ASSOCIÉS

Chaque jour,

les professionnels de la propreté travaillent pour tous, partout, pour rendre le quotidien de chacun sain et agréable, favoriser la qualité de vie au travail et la performance globale des activités.

Les entreprises de propreté interviennent en soutien de l'activité dans de nombreux environnements : bureaux tertiaires, locaux administratifs, copropriétés, commerces, hôpitaux, sites industriels, établissements scolaires, transports, hôtellerie-restauration, etc.

Elles développent avec leur client une large gamme de services associés (préparation des salles de réunion, gestion du courrier, manutention, gestion des déchets, entretien du bâtiment et des espaces verts, etc.).

Le secteur de la Propreté ne comprend pas : le service aux particuliers, le nettoyage de la voie publique, la gestion et le recyclage des déchets et les activités de dératisation, désinsectisation, désinfection.

LE MONDE DE LA PROPRETÉ, l'organisation de la profession

La Fédération des Entreprises de Propreté et services associés (FEP) est **l'organisation patronale historique représentative du secteur**. Au service des entreprises de toute taille, la FEP est présente sur l'ensemble du territoire via ses 9 Chambres syndicales qui constituent la force de son réseau de proximité. Réparties sur tout le territoire, elles accompagnent les entreprises au quotidien en leur offrant une large gamme de services.

Ancrées dans la réalité économique et sociale régionale, elles sont les ambassadrices de la profession auprès des pouvoirs publics locaux et déploient la politique du secteur.

La Fédération des Entreprises de Propreté et services associés **défend les intérêts de l'ensemble des entreprises du secteur** ; elle représente le secteur auprès des pouvoirs publics et des instances interprofessionnelles. Elle informe et conseille également ses adhérents sur des **questions d'ordre juridique, économique et technique** mais aussi dans le domaine de la formation.

Les acteurs du secteur de la propreté et des services associés se sont structurés et organisés autour d'une dynamique commune : le Monde de la Propreté, s'appuyant sur différents opérateurs

- **FEP** (l'organisation patronale représentative du secteur),
- **Fare Propreté** (accompagnement du développement économique et social),
- **INHNI** (organisme de formation continue et apprentissage),
- **AKTO** (opérateur de compétences),
- **OC Propreté** (organisme certificateur),
- **GEIQ Propreté** (Groupements d'Employeurs pour l'Insertion et la Qualification),
- **CTIP** (expertise technique et conseil),
- **QUALIPROPRE** (qualification des entreprises).

LA PROPRETÉ EN GRAND EST

DONNÉES ÉCONOMIQUES GÉNÉRALES DE LA RÉGION

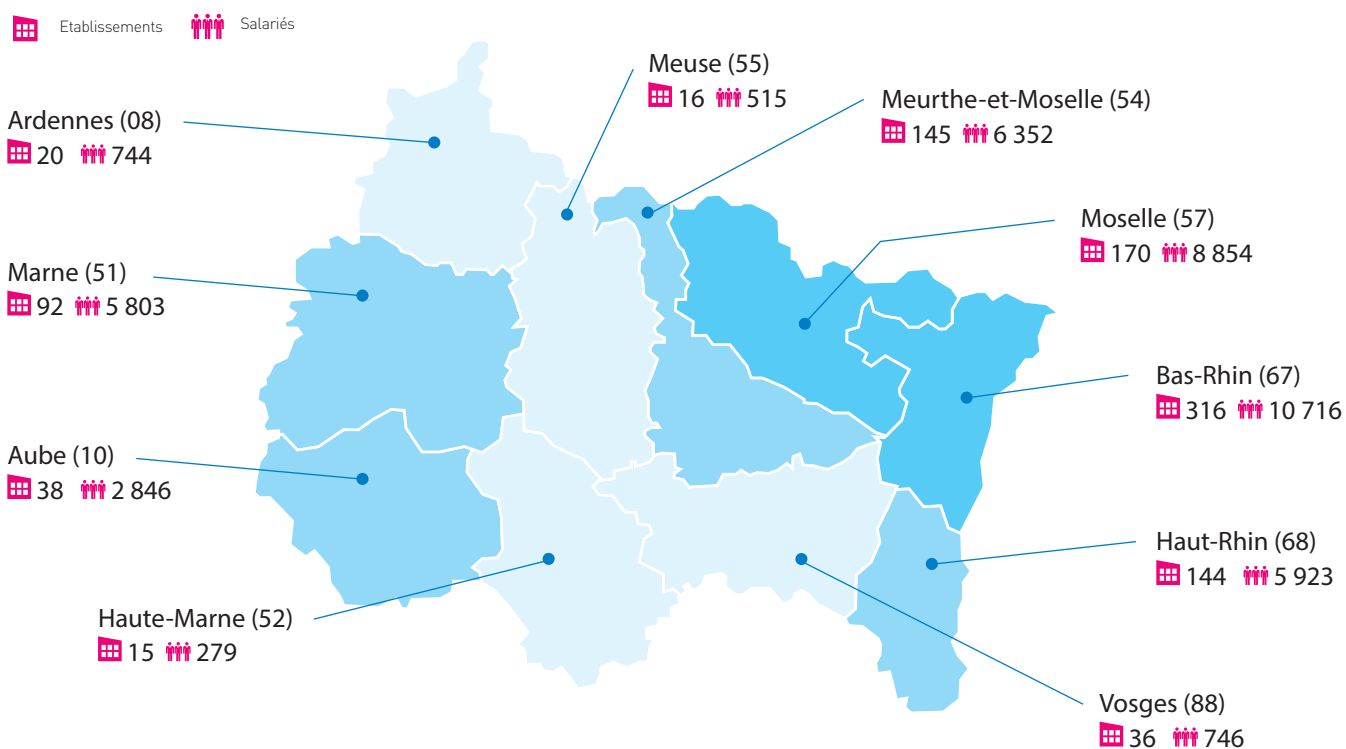
Les données régionales présentent le nombre d'établissements, c'est-à-dire des unités de production et non des entreprises (sièges sociaux). Cette approche est plus pertinente pour présenter la réalité de l'activité régionale.

| | Grand Est | France | Part de la région |
|---------------------------------|-----------|------------|-------------------|
| PIB de la région (millions d'€) | 152 170 | 2 194 200 | 6,9% |
| Population | 5 511 747 | 67 063 703 | 8,2% |
| Établissements | 132 046 | 1 830 919 | 7,2% |
| Taux de chômage | 7,8% | 7,9% | -0,1 point |

INSEE et ACOSS (2016-2018)



NOMBRE D'ÉTABLISSEMENTS ET DE SALARIÉS PAR DÉPARTEMENT



Source : ACOSS 2018

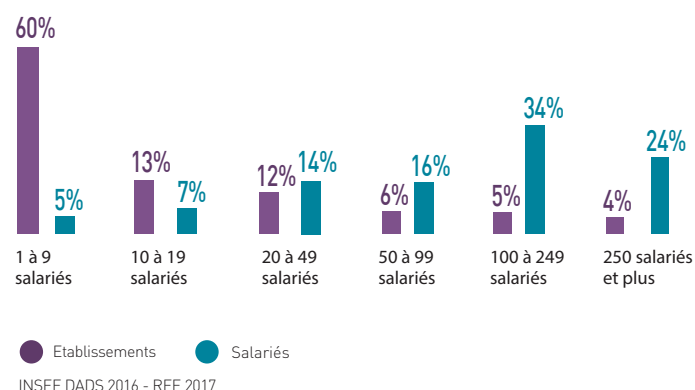
LES CQP OBTENUS EN GRAND-EST



Il existe **8 CQP** dans le secteur propreté :

- Agent machiniste classique
- Agent d'entretien et de rénovation en propreté
- Agent en maintenance multitechnique immobilière
- Laveur de vitres spécialisé travaux en hauteur
- Chef d'équipe propreté
- Chef d'équipe en propreté et en maintenance multi-technique immobilière
- Chef de site(s)
- Responsable de secteur

RÉPARTITION DES ÉTABLISSEMENTS ET DES SALARIÉS SELON LA TAILLE DES ÉTABLISSEMENTS



DYNAMIQUE D'ÉVOLUTION DE LA PROPRETÉ EN RÉGION

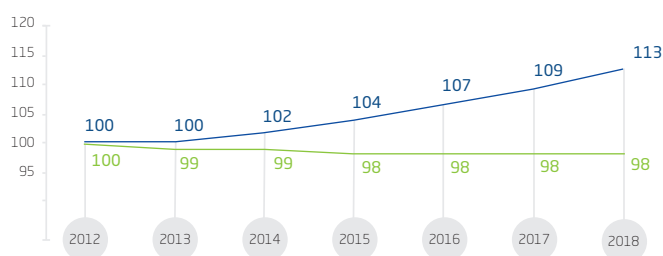
Source : ACOSS 2018

| | 2014 | 2015 | 2016 | 2017 | 2018 |
|-------------------------|--------|--------|--------|--------|--------|
| Établissements Propreté | 896 | 912 | 945 | 964 | 992 |
| Salariés Propreté | 38 740 | 39 412 | 39 897 | 41 030 | 42 778 |

Évolution du nombre d'établissements

Source : ACOSS - Base 100 en 2012

— Établissements Propreté
— Établissements tous secteurs

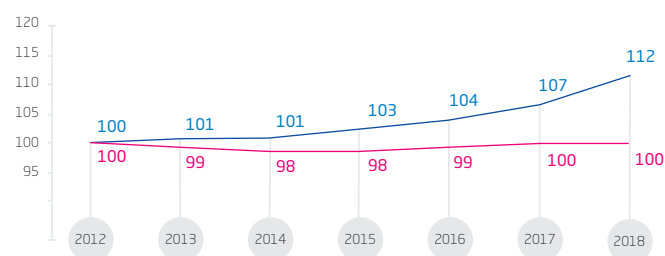


Soit une augmentation de 13% du nombre d'établissements de propreté depuis 2012 contre une diminution de 2% tous secteurs confondus.

Évolution du nombre de salariés

Source : ACOSS - Base 100 en 2012

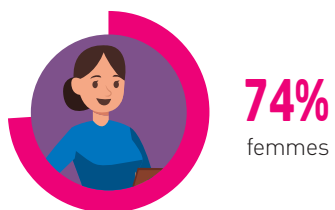
— Salariés Propreté
— Salariés tous secteurs



Soit une augmentation de 12% du nombre de salariés de la propreté depuis 2012 contre une stagnation tous secteurs confondus.

RÉPARTITION HOMMES-FEMMES

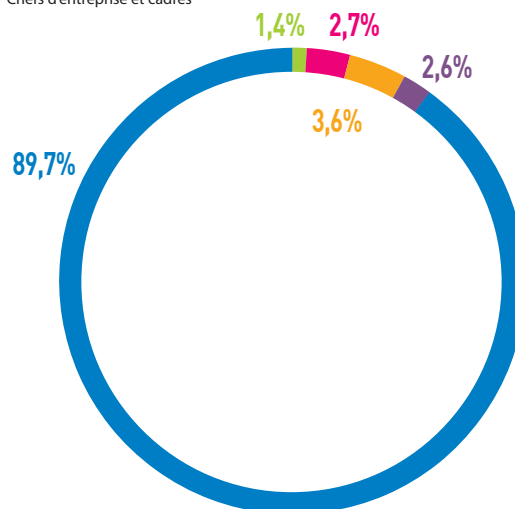
Source : INSEE DADS 2016



PCS DES SALARIÉS

Source : INSEE DADS 2016
Professions et Catégories Socio-professionnelles.

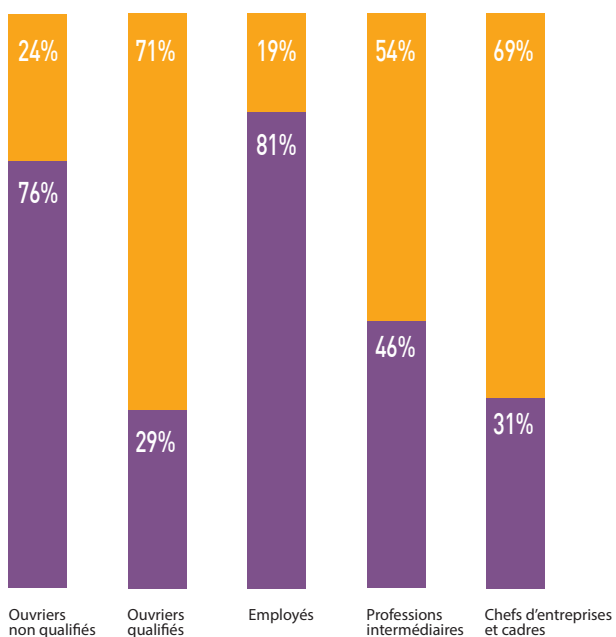
- Ouvriers non qualifiés
- Ouvriers qualifiés
- Employés
- Professions intermédiaires
- Chefs d'entreprise et cadres



RÉPARTITION HOMMES-FEMMES PAR PCS



Source : INSEE DADS 2016
Professions et Catégories Socio-professionnelles.



ÂGE DES SALARIÉS

Source : INSEE DADS 2016

