

Propreté et Services Associés

Chiffres clés 2020

Bourgogne - Franche-Comté

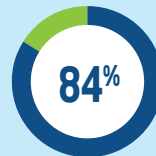


LA PROPRETÉ EN CHIFFRES



540 000 emplois

Près de 100 000 emplois nets créés en 10 ans



84% de CDI



16 mds d'€

de chiffre d'affaires

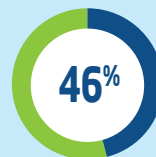


80% des entreprises ont moins de 20 salariés



Près de **13 000 entreprises**

qui emploient au moins 1 salarié



46% des salariés travaillent dans plusieurs entreprises



Plus de **50% des salariés** travaillent 24H/semaine ou plus



Plus de **6 000** personnes en formation initiale



La Branche investit **100 M d'€** dans la formation, la RSE, la prévention des risques



2/3 de femmes

LE SECTEUR DE LA PROPRETÉ ET DES SERVICES ASSOCIÉS

Chaque jour,

les professionnels de la propreté travaillent pour tous, partout, pour rendre le quotidien de chacun sain et agréable, favoriser la qualité de vie au travail et la performance globale des activités.

Les entreprises de propreté interviennent en soutien de l'activité dans de nombreux environnements : bureaux tertiaires, locaux administratifs, copropriétés, commerces, hôpitaux, sites industriels, établissements scolaires, transports, hôtellerie-restauration, etc.

Elles développent avec leur client une large gamme de services associés (préparation des salles de réunion, gestion du courrier, manutention, gestion des déchets, entretien du bâtiment et des espaces verts, etc.).

Le secteur de la Propreté ne comprend pas : le service aux particuliers, le nettoyage de la voie publique, la gestion et le recyclage des déchets et les activités de dératisation, désinsectisation, désinfection.

LE MONDE DE LA PROPRETÉ, l'organisation de la profession

La Fédération des Entreprises de Propreté et services associés (FEP) est **l'organisation patronale historique représentative du secteur**. Au service des entreprises de toute taille, la FEP est présente sur l'ensemble du territoire via ses 9 Chambres syndicales qui constituent la force de son réseau de proximité. Réparties sur tout le territoire, elles accompagnent les entreprises au quotidien en leur offrant une large gamme de services.

Ancrées dans la réalité économique et sociale régionale, elles sont les ambassadrices de la profession auprès des pouvoirs publics locaux et déploient la politique du secteur.

La Fédération des Entreprises de Propreté et services associés **défend les intérêts de l'ensemble des entreprises du secteur** ; elle représente le secteur auprès des pouvoirs publics et des instances interprofessionnelles. Elle informe et conseille également ses adhérents sur des **questions d'ordre juridique, économique et technique** mais aussi dans le domaine de la formation.

Les acteurs du secteur de la propreté et des services associés se sont structurés et organisés autour d'une dynamique commune : le Monde de la Propreté, s'appuyant sur différents opérateurs

- **FEP** (l'organisation patronale représentative du secteur),
- **Fare Propreté** (accompagnement du développement économique et social),
- **INHNI** (organisme de formation continue et apprentissage),
- **AKTO** (opérateur de compétences),
- **OC Propreté** (organisme certificateur),
- **GEIQ Propreté** (Groupements d'Employeurs pour l'Insertion et la Qualification),
- **CTIP** (expertise technique et conseil),
- **QUALIPROPRE** (qualification des entreprises).

LA PROPRETÉ EN BOURGOGNE FRANCHE-COMTÉ

DONNÉES ÉCONOMIQUES GÉNÉRALES DE LA RÉGION

Les données régionales présentent le nombre d'établissements, c'est-à-dire des unités de production et non des entreprises (sièges sociaux). Cette approche est plus pertinente pour présenter la réalité de l'activité régionale.

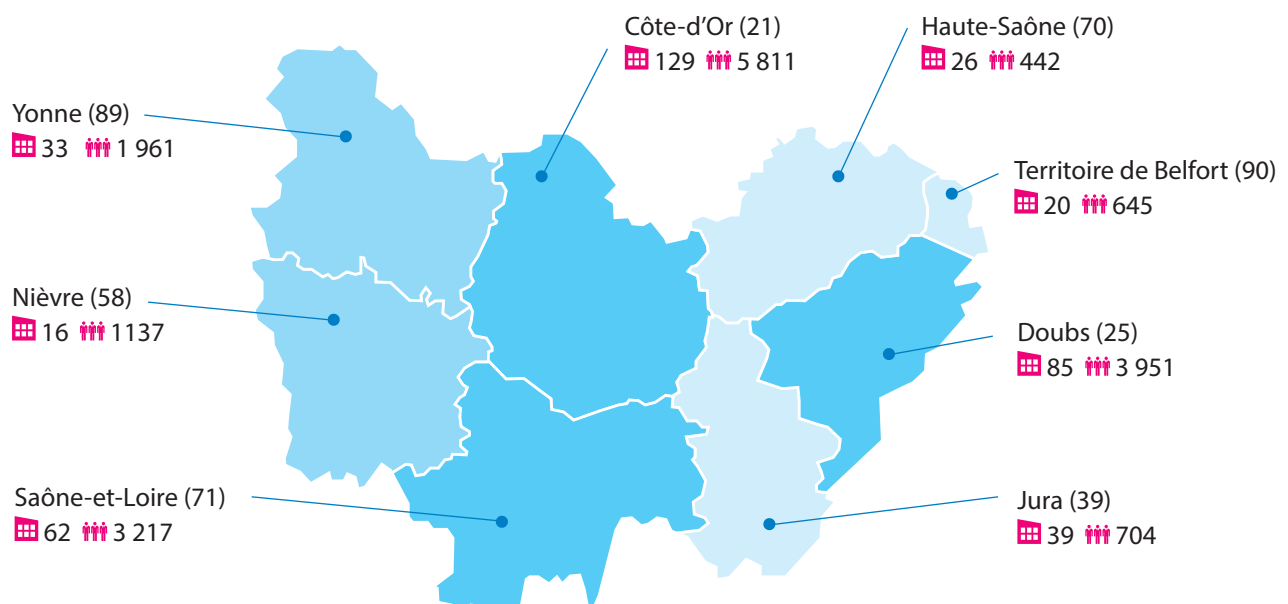
	Bourgogne - Franche-Comté	France	Part de la région
PIB de la région (millions d'€)	73 942	2 194 200	3,4%
Population	2 783 039	67 063 703	4,1%
Établissements	68 004	1 830 919	3,7%
Taux de chômage	7,2%	7,9%	-0,7 point

Source : INSEE et ACOSS (2016-2018)



NOMBRE D'ÉTABLISSEMENTS ET DE SALARIÉS PAR DÉPARTEMENT

Etablissements Salariés



DYNAMIQUE D'ÉVOLUTION DE LA PROPRETÉ EN RÉGION

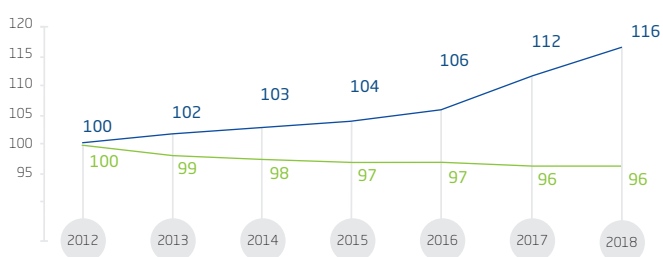
ACOSS 2018

	2014	2015	2016	2017	2018
Établissements Propreté	363	367	377	396	410
Salariés Propreté	15 806	16 280	16877	17 484	17 868

Évolution du nombre d'établissements

Source : ACOSS – Base 100 en 2012

— Établissements Propreté
— Établissements tous secteurs

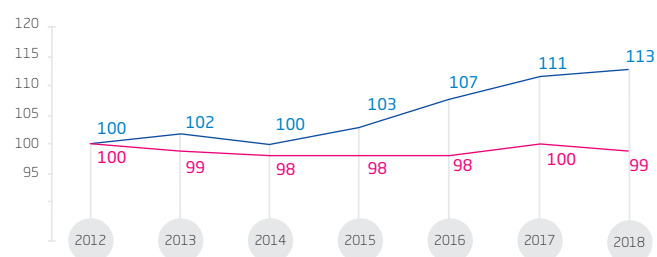


Soit une augmentation de 16% du nombre d'établissements de propreté depuis 2012 contre une diminution de 4% tous secteurs confondus.

Évolution du nombre de salariés

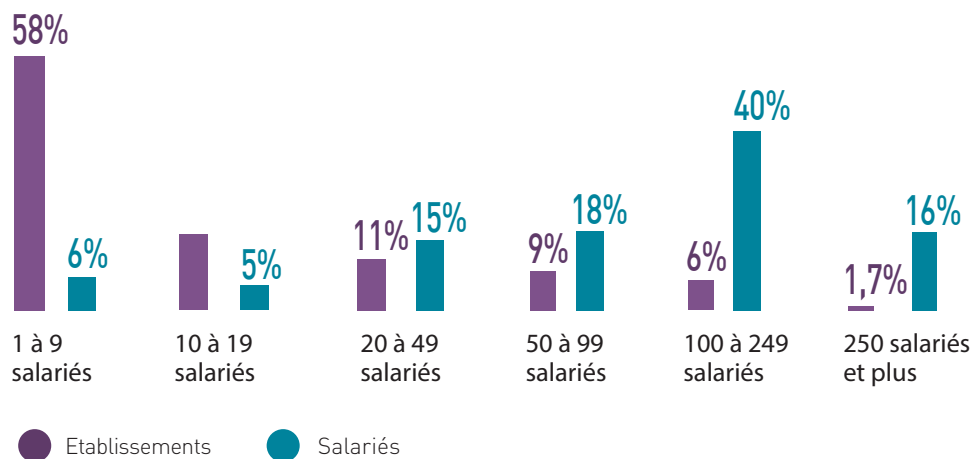
Source : ACOSS – Base 100 en 2012

— Salariés Propreté
— Salariés tous secteurs



Soit une augmentation de 13% du nombre de salariés de la propreté depuis 2012 contre une diminution de 1% tous secteurs confondus.

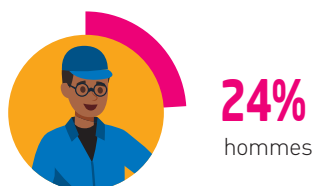
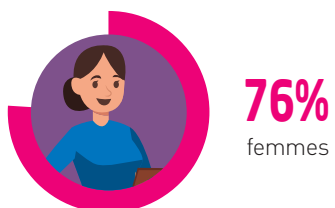
RÉPARTITION DES ÉTABLISSEMENTS ET DES SALARIÉS SELON LA TAILLE DES ÉTABLISSEMENTS



Source : INSEE DADS 2016 - REE 2017

RÉPARTITION HOMMES-FEMMES

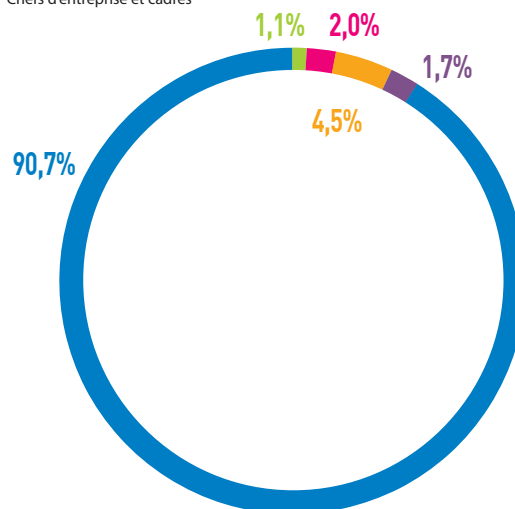
Source : INSEE DADS 2016



PCS DES SALARIÉS

Source : INSEE DADS 2016
Professions et Catégories Socio-professionnelles.

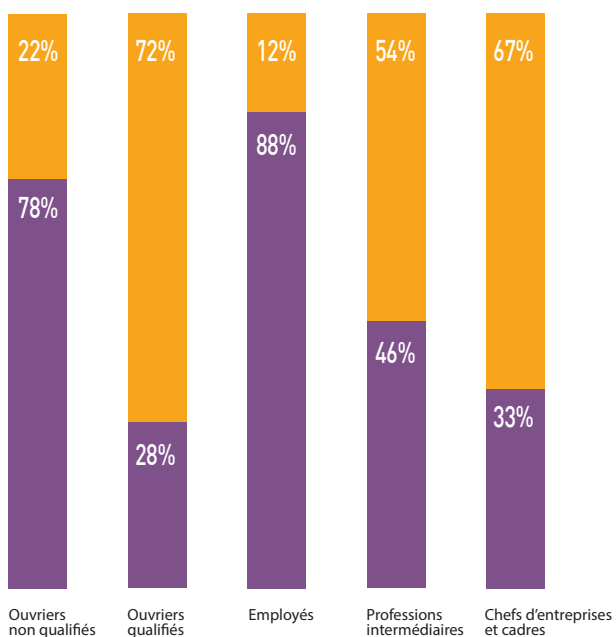
- Ouvriers non qualifiés
- Ouvriers qualifiés
- Employés
- Professions intermédiaires
- Chefs d'entreprise et cadres



RÉPARTITION HOMMES-FEMMES PAR PCS



Source : INSEE DADS 2016
Professions et Catégories Socio-professionnelles.



ÂGE DES SALARIÉS

Source : INSEE DADS 2016

